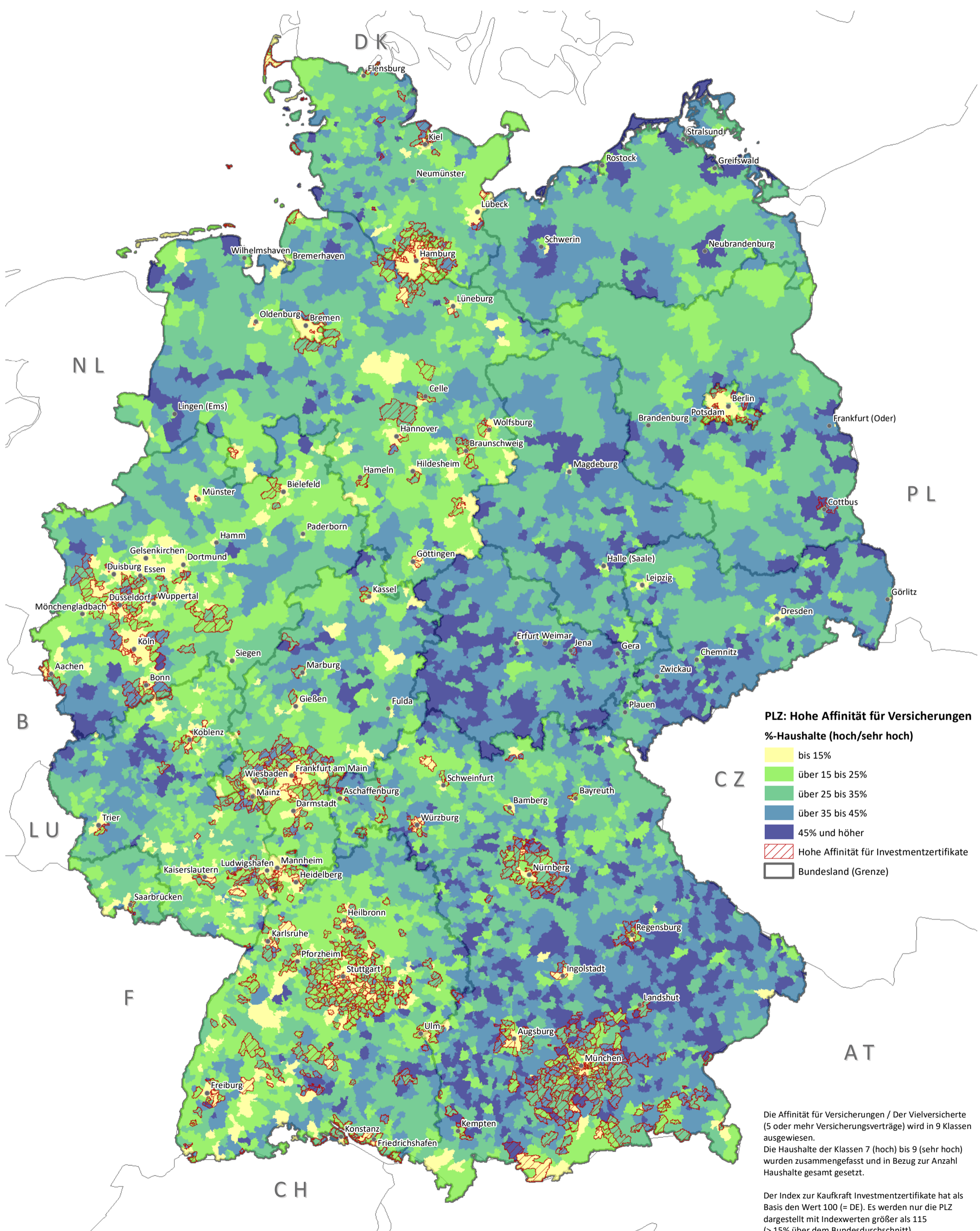


Affinität für Versicherungen Typ "Vielversichte" (Haushalte)



**PLZ: Hohe Affinität für Versicherungen
%-Haushalte (hoch/sehr hoch)**

- bis 15%
- über 15 bis 25%
- über 25 bis 35%
- über 35 bis 45%
- 45% und höher
- Hohe Affinität für Investmentzertifikate
- Bundesland (Grenze)

Die Affinität für Versicherungen / Der Vielversichte (5 oder mehr Versicherungsverträge) wird in 9 Klassen ausgewiesen.
Die Haushalte der Klassen 7 (hoch) bis 9 (sehr hoch) wurden zusammengefasst und in Bezug zur Anzahl Haushalte gesamt gesetzt.

Der Index zur Kaufkraft Investmentzertifikate hat als Basis den Wert 100 (= DE). Es werden nur die PLZ dargestellt mit Indexwerten größer als 115 (> 15% über dem Bundesdurchschnitt).